

Landmaschinen und Landtechnik per GPS  
orten, überwachen und vor Diebstahl  
schützen sowie Betriebsstunden  
erfassen und auswerten !



## www.Landmaschinenortung.de

Mit unserem GPS-Ortungssystem können Sie ihre Landmaschine und Landtechnik nach einem Diebstahl per GPS-Satellit wieder finden !

Mit unserem GPS-Ortungssystem und durch Satellitenortung können Sie die aktuelle Position ihrer Landmaschine rund um die Uhr per GPS überwachen und bei einem Diebstahl via Internet orten.

Im Diebstahlfall wird das Einschalten der Zündung oder der Abtransport ihrer Landmaschine mit Verlassen des Betriebshof (Geofence) als Alarm an ihr Handy gemeldet.

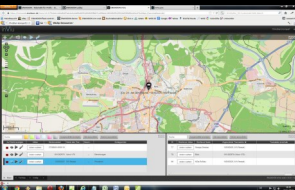
Dazu bauen Sie in die Landmaschine eines unserer Ortungsgeräte ein und können im Diebstahlfall die Route der Diebe live und in Echtzeit im Internet verfolgen und den Standort der gestohlenen Landmaschine bis auf 15m genau an die Polizei melden.

Seit mehr als 10 Jahren wird unser GPS-Ortungssystem bei Firmen in verschiedenen Branchen mit sehr großem Erfolg zur Diebstahlüberwachung von Fahrzeugen und Maschinen jeder Art eingesetzt.

Bei uns erhalten Sie professionelle Ortungstechnik der neuesten Generation aus deutscher und europäischer Produktion mit Serverstandort in Deutschland !

### Webportal Paket-1

1 bis 24 Positionsmeldungen  
pro Tag zu festgesetzter Uhrzeit



pro Monat **5,90 Euro**  
zuzüglich 19% MwSt.

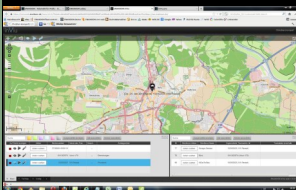
Vertragslaufzeit  
12 Monate

#### Leistungen

GPS-Fahrzeugortung  
Geofence-Überwachung  
Smartphone-App

### Webportal Paket-2

unbegrenzte Positionsmeldungen  
pro Tag in Echtzeit bei Bewegung



pro Monat **7,90 Euro**  
zuzüglich 19% MwSt.

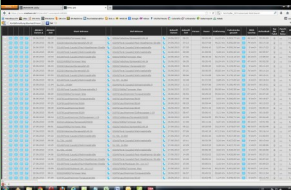
Vertragslaufzeit  
12 Monate

#### Leistungen

GPS-Fahrzeugortung  
GPS-Routenverfolgung  
Geofence-Überwachung  
Smartphone-App

### Webportal Paket-3

unbegrenzte Positionsmeldungen  
pro Tag in Echtzeit bei Bewegung

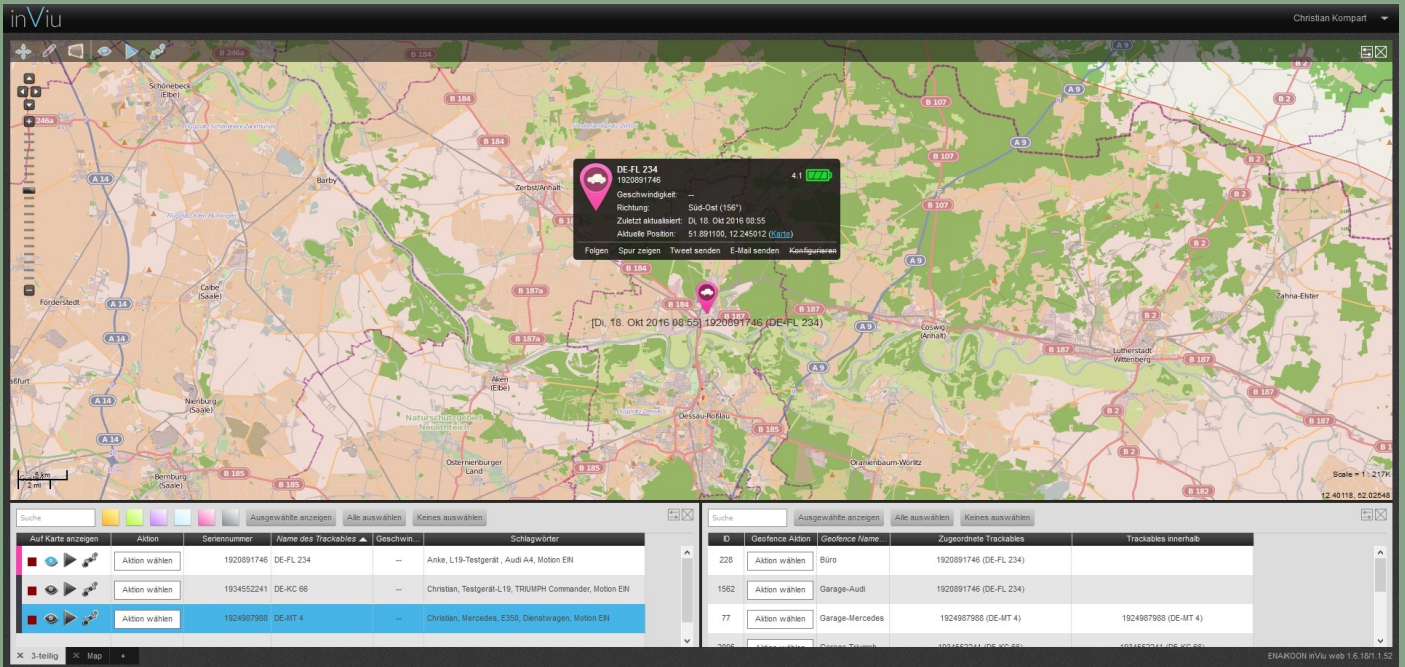


pro Monat **13,90 Euro**  
zuzüglich 19% MwSt.

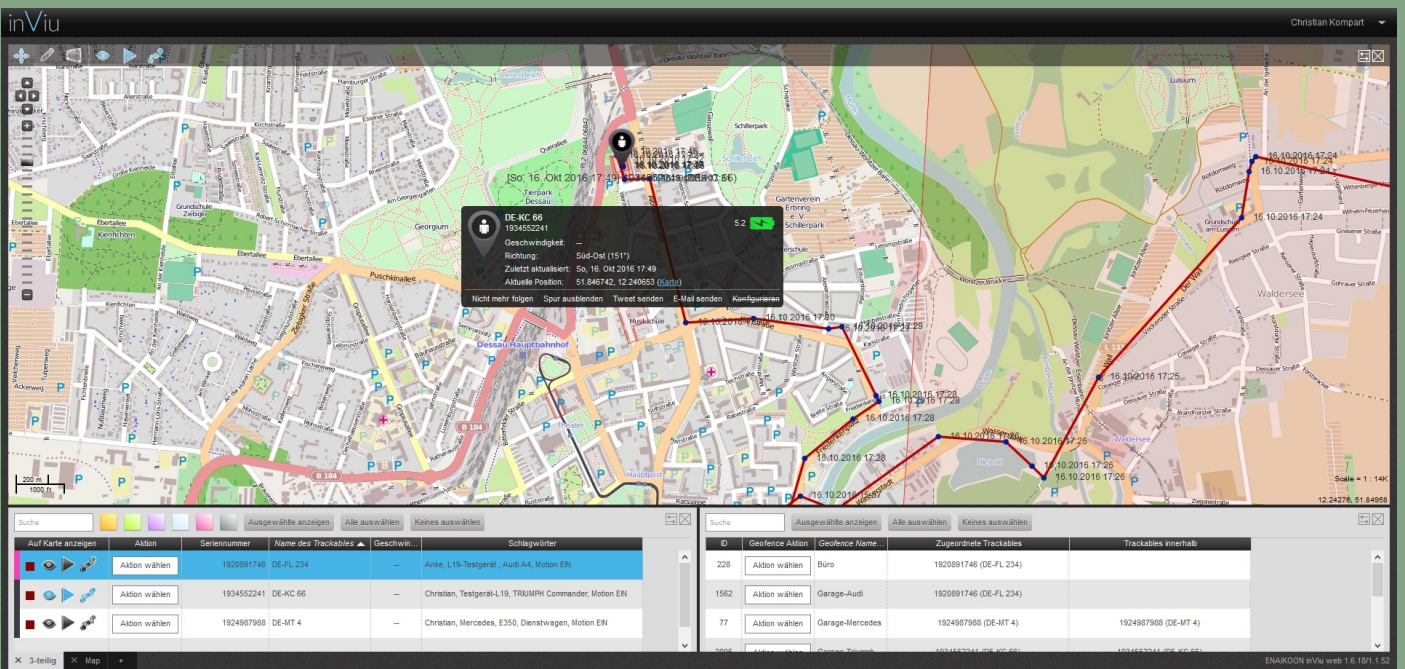
Vertragslaufzeit  
12 Monate

#### Leistungen

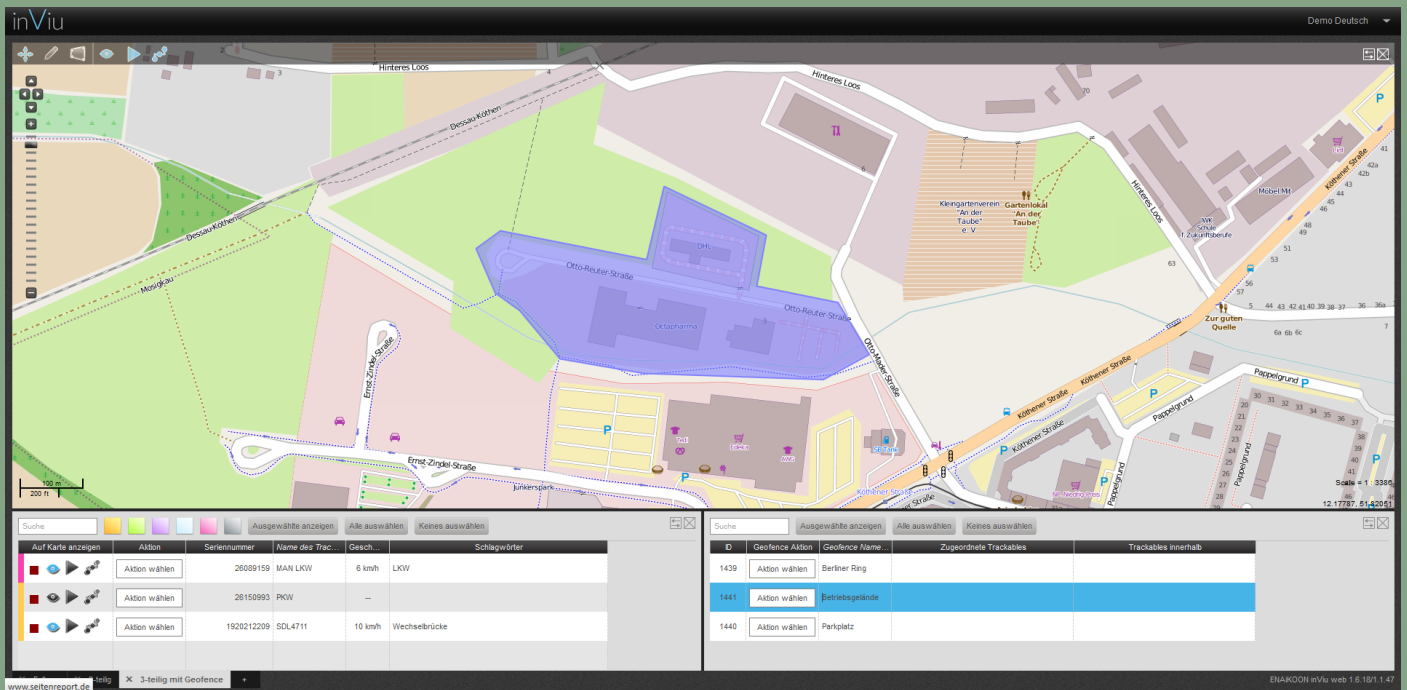
GPS-Fahrzeugortung  
GPS-Routenverfolgung  
Geofence-Überwachung  
Smartphone-App  
GPS-Fahrtenbuch  
Betriebsstundenzähler  
Fernabschaltung



**GPS-Fahrzeugortung** - Unsere Fahrzeugortung nutzt GPS und das GSM-Mobilfunknetz. Sie loggen sich für die GPS-Ortung und das GPS-Tracking ihrer Landmaschine einfach unser Internetportal ein. Hier können Sie die GPS-Position und den Standort ihrer Landmaschine online und in Echtzeit bis auf 15m genau in der Internetlandkarte und Straßenkarte *OpenStreetMap* orten, anzeigen, verfolgen, überwachen und kontrollieren. Sie sehen sofort wo sich die Landmaschine befindet und ob die Zündung EIN oder AUS ist. Unsere GPS-Boxen funktionieren weltweit und in jedem GSM-Mobilfunknetz.



**GPS-Routenverfolgung** - Unsere GPS-Routenverfolgung ermöglicht die genaue Anzeige der gefahrenen Route, Tour sowie der Anzeige aller Fahrten als farbige Spur in der Internetlandkarte *OpenStreetMap*. Im Webportal orten, überwachen und kontrollieren Sie die aktuelle Route ihrer Landmaschine in Echtzeit. Sie sehen in welche Richtung die Landmaschine fährt wo Haltepunkte eingelegt wurden und ob die die Zündung EIN oder AUS ist.



**GPS-Diebstahlschutz** - Unsere GPS-Box realisiert die Diebstahlsicherung mit Hilfe der Geofence-Sektorenüberwachung. Der Geofence kann als Polygon oder als Radius z.B. 50m um die Adresse der Landmaschine in die Landkarte eingezeichnet werden. Weiterhin überwacht das GPS-Ordnungsmodul die Zündung innerhalb eines einstellbaren Zeitfensters. Ein integrierter Notstromakku gewährleistet den GPS Diebstahlschutz auch bei abgeklemmter KFZ-Batterie bis zu 30 Tage im Standby-Modus. Der Diebstahlschutz wird per Email an ihr Smartphone gesendet.

**Gefahrene Routen** Leave a message

---

**Fahrttyp**  
 D  
 P  
 WA

**Startadresse**  
 ARAL Dessau Süd  
 AutoGo KFZ-Werkstatt  
 Büro Dessau  
 Garage - DE  
 Motorrad Hermann  
 Tiefgarage-Hotel

**Zieladresse**  
 ARAL Dessau Süd  
 AutoGo KFZ-Werkstatt  
 Büro Dessau  
 Garage - DE  
 Motorrad Hermann  
 Tiefgarage-Hotel

**Auswertung von:** 21.10.2016 00:00:00  
**Auswertung bis:** 22.10.2016 23:59:59

**Zeitraum für die Abfahrt von der Startadresse**  
 von (hh:mm:ss) 00:00:00  
 bis (hh:mm:ss) 23:59:59

**Zeitraum für die Ankunft an der Zieladresse**  
 von (hh:mm:ss) 00:00:00  
 bis (hh:mm:ss) 23:59:59

**Report:**  PDF  XLS  CSV

**Importieren als:**  Stecknadeln  Kurven  Routen

**Strecken kürzer als:** 10 m ausblenden:

**Strecken ausblenden:** 00:01:00

Nur Daten von Einsatzorten anzeigen

Nur Personen mit Anmeldungen auf der Route anzeigen

GPS Rohdaten anzeigen

Anzeige der Geofencedaten anstelle der GPS Rohdaten

Historie anzeigen

**OK** **Job erzeugen**

---

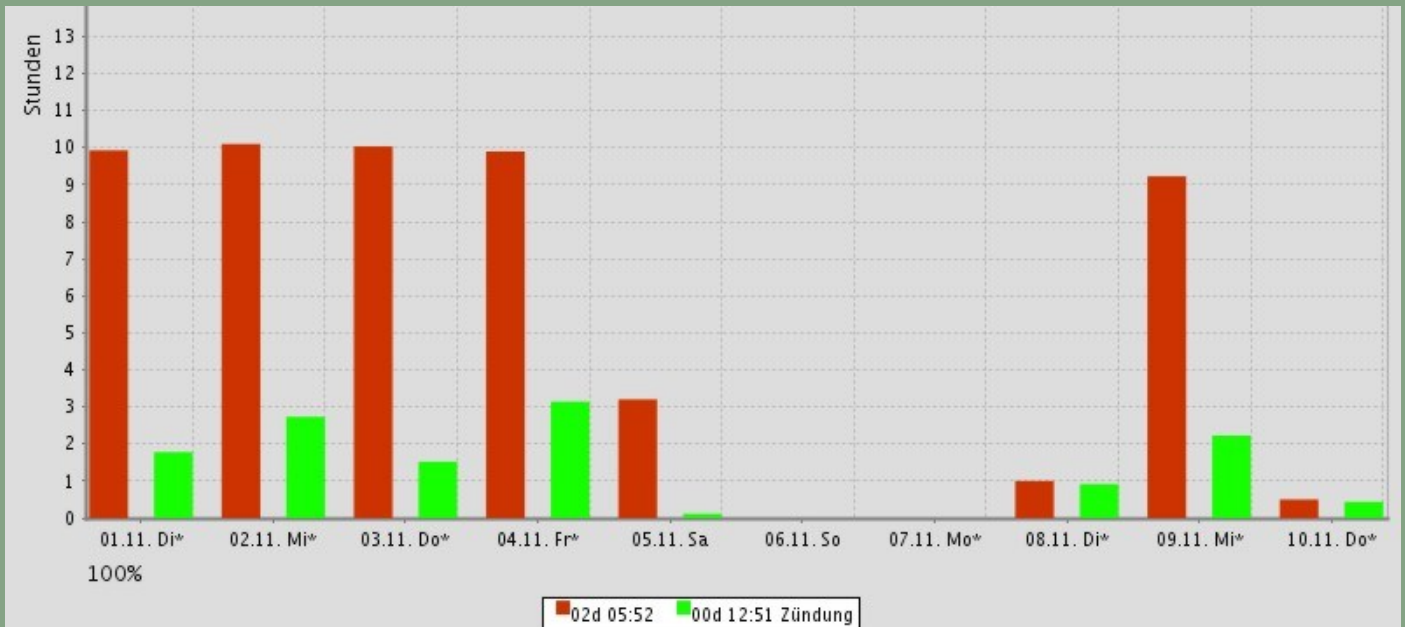
**Gefahrene Routen für Trackable: 1920891746 (Testgerät-L19 Audi) / (DE- ) (7)**

[Routen zusammenfassen](#) [Kombination auflösen](#)

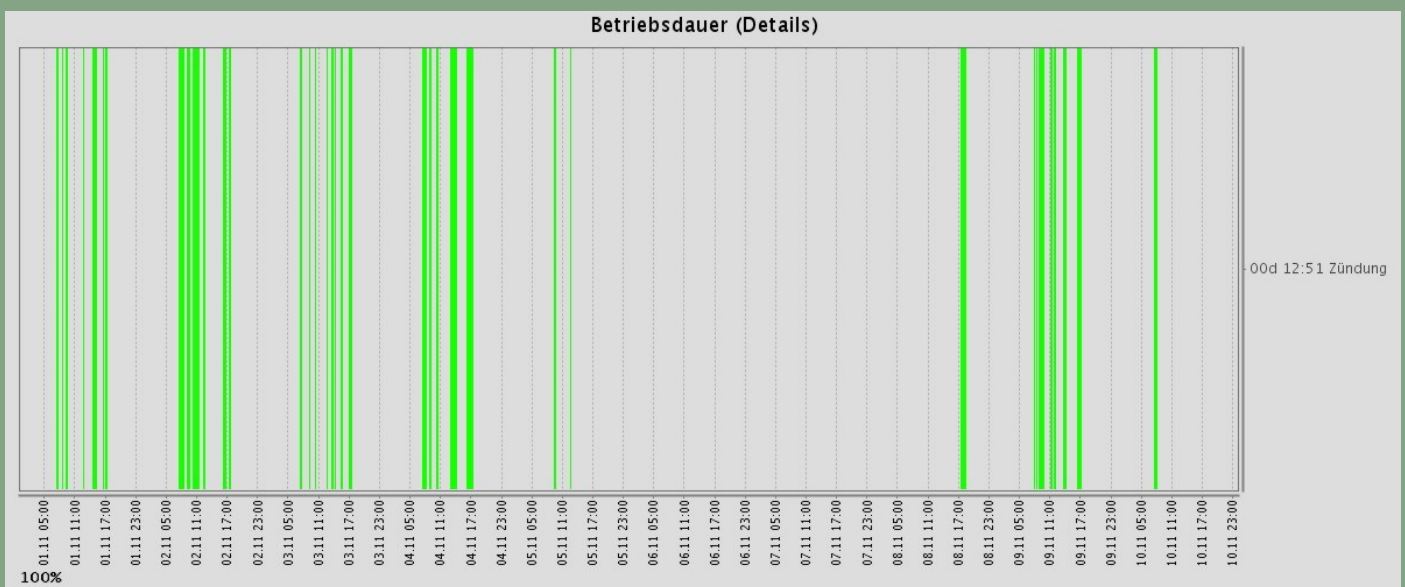
	Zweck der Reise	Abfahrt Datum	Abfahrt Zeit A	Startadresse	Zieladresse/ Zweck der Reise	Ankunft Datum	Ankunftszeit	Dauer	Entfernung	Fahrtstrecke gesamt	Aufenthalt	Typ der Fahrt	Strecke P	Strecke D	Strecke WA
<input type="checkbox"/>		21.10.2016	15:10	06842/Dessau-Roßlau/Waldstraße	06785/Oranienbaum-Wörnitz/Lange Straße	21.10.2016	15:33	00:22:31	21,00 km	53.173,35 km	00:06:00	P	21,00 km		
<input type="checkbox"/>		21.10.2016	15:39	06785/Oranienbaum-Wörnitz/L 133	06773/Grafenhainichen/Gadewitzer Weg	21.10.2016	16:01	00:22:49	17,29 km	53.191,91 km	00:07:07	P	17,29 km		
<input type="checkbox"/>		21.10.2016	16:09	06773/Grafenhainichen/Gadewitzer Weg	06785/Oranienbaum-Wörnitz/Lange Straße	21.10.2016	16:38	00:29:43	21,18 km	53.213,12 km	01:29:44	P	21,17 km		
<input type="checkbox"/>	Innendienst	21.10.2016	18:08	06785/Oranienbaum-Wörnitz/Waldseer Straße	Büro Dessau	21.10.2016	18:27	00:19:24	10,29 km	53.223,80 km	00:41:25	D		10,29 km	
<input type="checkbox"/>	Garage	21.10.2016	19:09	Büro Dessau	Garage - DE	21.10.2016	19:16	00:06:38	0,96 km	53.224,76 km	00:01:26	D		0,95 km	
<input type="checkbox"/>		21.10.2016	19:17	06842/Dessau-Roßlau/Roßlauer Allee	Büro Dessau	21.10.2016	19:23	00:06:15	0,63 km	53.225,40 km	00:20:35	P	0,62 km		
<input type="checkbox"/>		21.10.2016	19:44	06844/Dessau-Roßlau/Werderstraße 9	Garage - DE	21.10.2016	19:49	00:05:40	0,30 km	53.225,90 km	00:00:00	P	0,29 km		

[Routen zusammenfassen](#) [Kombination auflösen](#)

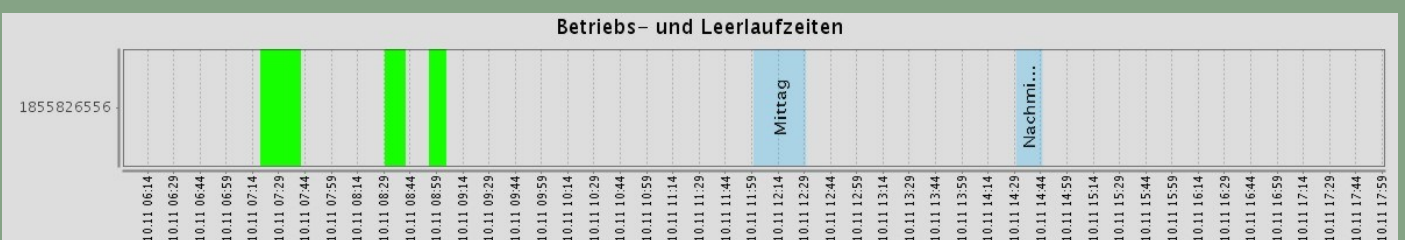
**GPS-Fahrtenbuch** - Die Fahrtenbuchsoftware befindet sich im Webportal. Das elektronische Fahrtenbuch erfasst lückenlos alle Kilometer, Fahrten, Orte und Zeiten ihrer Landmaschine. So können Sie auch die Aufenthaltszeiten auf Äckern und bei Kunden lückenlos auswerten. Ein Datenexport als Tages-, Wochen- oder Monatsbericht im PDF-Format ist möglich.



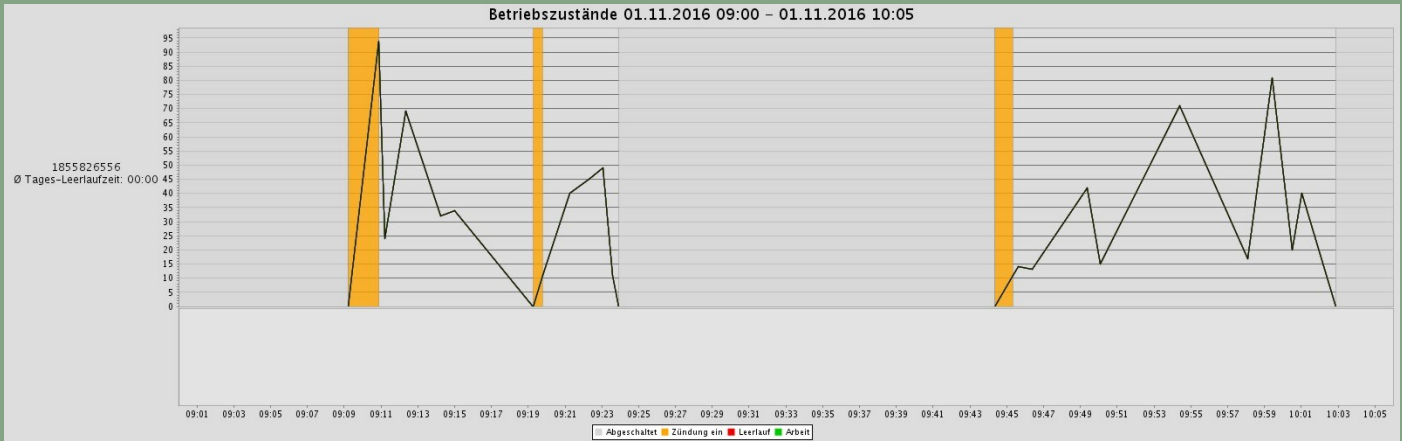
**Betriebsstundenzähler** - Mit dem Festeinbau-Ortungsggerät können alle Betriebsstunden ihrer Landmaschine z.B. Motorlaufzeiten oder Hydrauliksignal über die analogen/digitalen Eingänge der Box lückenlos erfasst und im Webportal rückwirkend bis 18 Monate ausgewertet werden. Ein Datenexport als Tages-, Wochen- oder Monatsbericht im PDF-Format ist möglich.



**Betriebsstundenzähler** - Mit dem Festeinbau-Ortungsggerät können Sie die Auslastung und Einsatzhäufigkeit der Landmaschine mit z.B. Motorlaufzeiten oder Hydrauliksignal über die analogen/digitalen Eingänge der Box lückenlos erfassen und im Webportal rückwirkend bis 18 Monate auswerten. Ein Datenexport als Tages-, Wochen- oder Monatsbericht im PDF-Format ist möglich.

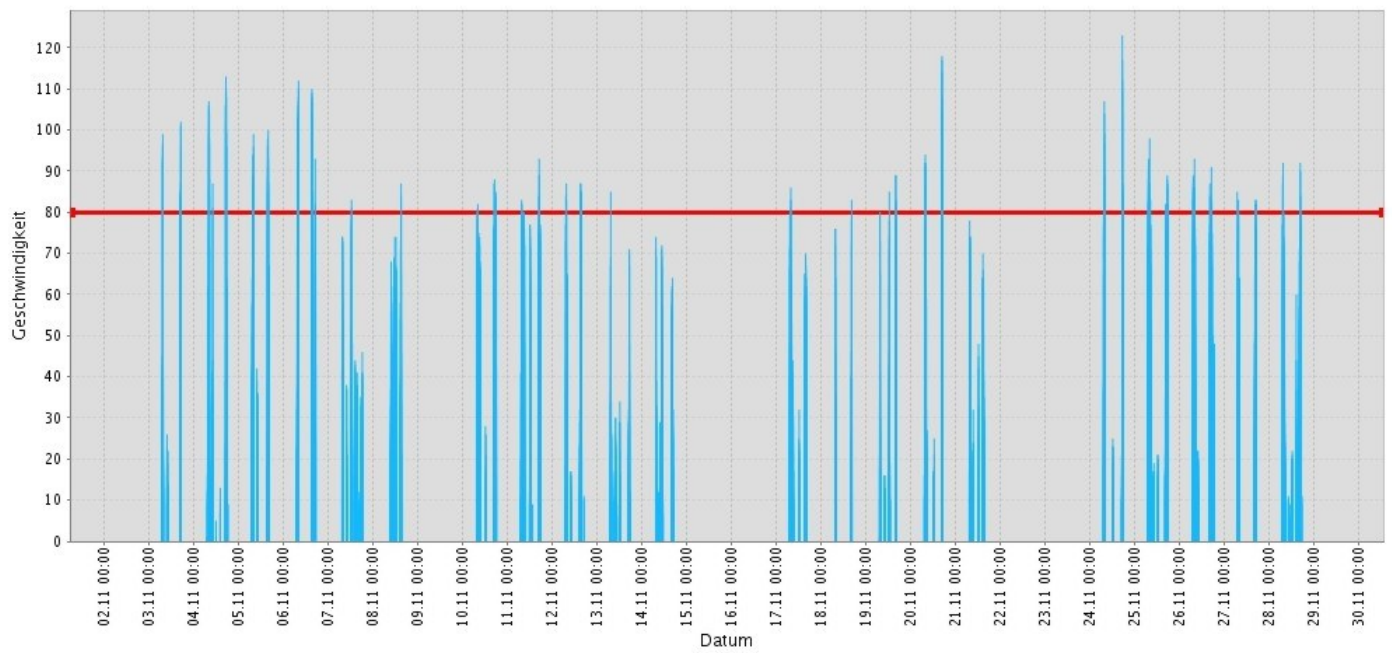


**Leerlaufzeiten** - Im Webportal können sie unwirtschaftliche Leerlaufzeiten mit Motor EIN im Stand lückenlos bis rückwirkend bis 18 Monate auswerten. Ein Datenexport als Tages-, Wochen- oder Monatsbericht im PDF-Format ist möglich.



**Betriebszustände** - Mit dem Festeinbau-Ortungsgerät können Sie die Betriebszustände mit ihrer Landmaschine z.B. Abgeschaltet, Zündung EIN und AUS, Leerlauf sowie Arbeitszustand über die analogen/digitalen Eingänge der Box lückenlos erfasst und im Webportal rückwirkend bis 18 Monate ausgewertet werden. Ein Datenexport als Tages-, Wochen- oder Monatsbericht im PDF-Format ist möglich.

Maximal zulässige Geschwindigkeit: 80 km/h



**Fahrverhalten** - Im Webportal können sie das Fahrverhalten mit Höchstgeschwindigkeit, Beschleunigung und Bremsverhalten lückenlos bis rückwirkend bis 18 Monate auswerten. Ein Datenexport als Tages-, Wochen- oder Monatsbericht im PDF-Format ist möglich.

	Startzeit A	Ankunftszeit	Betriebsstunden	Betriebsstunden gesamt	Betriebsstunden Korrektur	Einsatzort I	Einsatzort II	Entfernung I/II	Pause	Mittl. Geschw.	Strecke gesamt
	02.11.2016 07:41:26	02.11.2016 07:41:57	00:00:31	2371:08:26	---	26349/Jade/Bundesstraße 55	26349/Jade/Bundesstraße 55	0,03 km	00:08:33	3 km/h	203.524,86 km
	02.11.2016 07:50:30	02.11.2016 07:51:55	00:01:25	2371:09:51	---	26349/Jade/Bundesstraße 55	26349/Jade/Bundesstraße 55	0,00 km	00:33:44	0 km/h	203.524,86 km
	02.11.2016 08:25:39	02.11.2016 08:26:27	00:00:48	2371:10:39	---	26349/Jade/Bundesstraße 55	26349/Jade/Bundesstraße 57	0,10 km	03:31:09	7 km/h	203.524,97 km
	02.11.2016 11:57:36	02.11.2016 12:08:37	00:11:01	2371:12:40	---	26349/Jade/Bundesstraße 55	26935/Stadland/Grüne Straße	12,93 km	00:12:17	70 km/h	203.537,90 km
	02.11.2016 12:20:54	02.11.2016 12:21:19	00:00:25	2371:12:05	---	26935/Stadland/Grüne Straße	26935/Stadland/Grüne Straße	0,00 km	00:00:03	0 km/h	203.537,90 km
	02.11.2016 12:21:22	02.11.2016 12:21:52	00:00:30	2371:12:35	---	26935/Stadland/Grüne Straße	26935/Stadland/Grüne Straße	0,00 km	00:00:02	0 km/h	203.537,90 km
	02.11.2016 12:21:54	02.11.2016 12:27:07	00:05:13	2371:12:48	---	26935/Stadland/Grüne Straße	26935/Stadland/Grüne Straße	0,00 km	00:14:04	0 km/h	203.537,90 km
	02.11.2016 12:41:11	02.11.2016 12:52:07	00:10:56	2371:18:44	---	26935/Stadland/Molkereistraße 1	26349/Jade/Bundesstraße 55	12,95 km	00:00:00	71 km/h	203.550,85 km
	07.11.2016 13:21:48	07.11.2016 13:32:20	00:10:32	2371:49:16	---	Jade/Bundesstraße 57	26349/Jade/Eichenallee 57	10,25 km	00:00:00	58 km/h	203.561,10 km
	08.11.2016 07:34:16	08.11.2016 07:37:02	00:02:46	2371:52:02	---	26349/Jade/Eichenallee 57	26349/Jade/Tiergartenstraße 50	0,76 km	00:06:15	16 km/h	203.561,86 km
	08.11.2016 07:43:17	08.11.2016 07:53:07	00:09:50	2372:01:52	---	26349/Jade/Tiergartenstraße 50	26349/Jade/Bundesstraße 57	10,67 km	03:56:09	65 km/h	203.572,53 km
	08.11.2016 11:49:16	08.11.2016 12:07:15	00:17:59	2372:19:51	---	26349/Jade/Bundesstraße 55	26215/Wiefelstede/Wiefelsteder Straße 7	19,83 km	00:40:24	66 km/h	203.592,36 km
	08.11.2016 12:47:39	08.11.2016 13:07:46	00:20:07	2372:39:58	---	26215/Wiefelstede/Wiefelsteder Straße 7	26349/Jade/Bundesstraße 55	20,35 km	04:03:11	60 km/h	203.612,71 km
	08.11.2016 17:10:57	08.11.2016 17:22:48	00:11:51	2372:51:49	---	26349/Jade/Bundesstraße 57	26349/Jade/Vareler Straße	10,40 km	00:04:31	52 km/h	203.623,11 km
	08.11.2016 17:27:19	08.11.2016 17:29:02	00:01:43	2372:53:32	---	26349/Jade/Vareler Straße	26349/Jade/	0,51 km	00:01:12	17 km/h	203.623,62 km
	08.11.2016 17:30:14	08.11.2016 17:36:47	00:06:33	2373:00:05	---	26349/Jade/	26349/Jade/Eichenallee 57	1,36 km	00:00:00	12 km/h	203.624,97 km

**Betriebsstundenauswertung** - Im Webportal können sie alle Betriebsstunden ihrer Landmaschine lückenlos bis rückwirkend bis 18 Monate auswerten. Ein Datenexport als Tages-, Wochen- oder Monatsbericht im PDF-Format ist möglich.



Das **GPS-Blackbox zum Festeinbau** mit integrierter GPS-GSM-Antennen und **4G-LTE** Datenübertragung wird einfach am **KFZ-Bordnetz** (6-31V) an PLUS (KL30), MINUS (KL31) und Zündung (KL15) angeschlossen. Das Gerät eignet sich für die GPS-Ortung und Diebstahlüberwachung von Landmaschinen mit Auswertung von Betriebsstunden. Da die GPS-GSM-Antennen integriert sind, ist ein platzsparender Einbau in der Baumaschine möglich. Die in Europa produzierte Blackbox ist sehr langlebig und äußerst zuverlässig und eignet sich hervorragend für die einfache und preiswerte GPS-Ortung.

**Preis 199,- Euro** zuzüglich 19% MwSt. + Versandkosten + Webportal-Paket + SIM-Karte + 69 Euro Aufschaltung



Das **GPS-Ortungsggerät zum Festeinbau** mit externer GPS-GSM Antenne und **4G-LTE** Datenübertragung wird am **KFZ-Bordnetz** (6-31V) an PLUS (KL30) und MINUS (KL31) angeschlossen. Über die 2 Eingänge können die Zündung (KL15) und einen zusätzlichen Kontakt z.B. Sitzkontakt oder das Hydrauliksignal eingespeist werden. Der Ausgang am GPS-Ortungsggerät kann zur Fernabschaltung genutzt werden. Der integrierte 560 mAh Notstrom-Akku im Ortungsgerät ermöglicht die GPS-Ortung auch bei Ausfall der KFZ-Batterie bis zu 12 Std. in Echtzeit oder max. 30 Tage im Standby mit 1 Positionsmeldung pro Tag.

**Preis 179,- Euro** zuzüglich 19% MwSt. + Versandkosten + Webportal-Paket + SIM-Karte + 69 Euro Aufschaltung



Das **autarke GPS-Ortungsmodul-L15** hat ein wetterfestes IP66 Gehäuse inklusive GPS-GSM-Antenne und einer leistungsfähigen Lithium-Batterie als Stromquelle. Es stehen 4 Batterietypen zur Auswahl für 3 Jahre, 6 Jahre und 10 Jahre Standby.

Das Gerät wird mit 4 Schrauben (M5) oder Magnetfüßen befestigt und sendet alle xx Stunden oder täglich um xx.xx Uhr eine oder mehrere Positionsmeldungen.

**Folgende Batterietypen stehen zur Auswahl:**

- BAT-11-B1 - Standby\* 2 Jahre = 19,90 Euro
- BAT-11-B2 - Standby\* 3 Jahre = 29,90 Euro
- BAT-11-T1 - Standby\* 6 Jahre = 69,90 Euro
- BAT-11-T2 - Standby\* 10 Jahre= 99,90 Euro

\*Die Standby bezieht sich auf bei 1 Positionsmeldung pro Tag

**Preis 199,- Euro** zuzüglich 19% MwSt. + Versandkosten + Batterie + Webportal-Paket + SIM-Karte + 99 Euro Aufschaltung



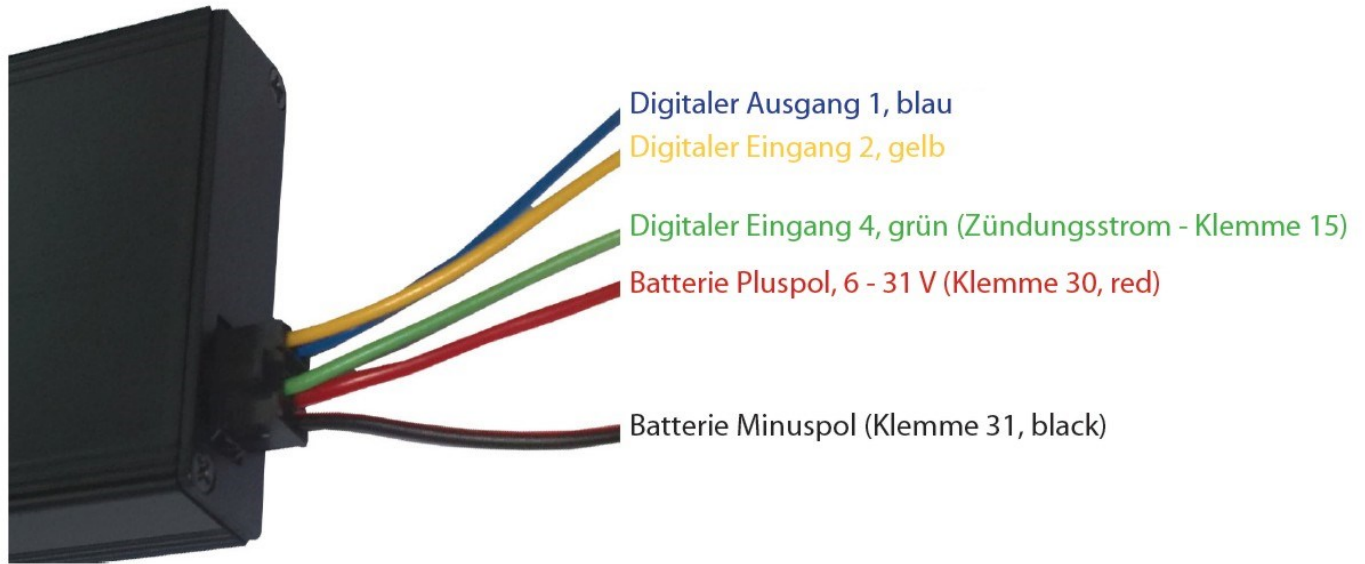
Das **autarke GPS-Ortungsmodul-L18** hat ein stabförmiges, wetterfestes IP66 Gehäuse inklusive GPS-GSM-Antenne und einer leistungsfähigen Lithium-Batterie als Stromquelle. Es stehen 4 Batterietypen zur Auswahl mit 2 bis 10 Jahre Standby. Das Gerät wird einfach mit einfach einem Metallspannband angebracht und sendet alle xx Stunden oder täglich um xx.xx Uhr eine oder mehrere Positionsmeldungen.

**Folgende Batterietypen stehen zur Auswahl:**

- BAT-11-B1 - Standby\* 2 Jahre = 49,00 Euro
- BAT-11-B2 - Standby\* 3 Jahre = 64,90 Euro
- BAT-11-T1 - Standby\* 6 Jahre = 66,90 Euro
- BAT-11-T2 - Standby\* 10 Jahre= 119,90 Euro

\*Die Standby bezieht sich auf bei 1 Positionsmeldung pro Tag

**Preis 199,- Euro** zuzüglich 19% MwSt. + Versandkosten + Batterie + Webportal-Paket + SIM-Karte + 99 Euro Aufschaltung



Unser GPS-Ortungsgesetz für den Festeinbau wird direkt an der Bordspannung PLUS (KL30) und MINUS (KL31) angeschlossen. So wird bereits bei Bordspannungsausfall oder bei Abklemmen der KFZ-Batterie ein Alarm an ihr Smartphone gesendet. Der Notstrom-Akku im Ortungsgesetz ermöglicht die GPS-Ortung und Verfolgung auch bei Ausfall der KFZ-Batterie bis zu 12 Std. in Echtzeit oder bis zu 30 Tage mit 1 Positionsmeldung pro Tag.

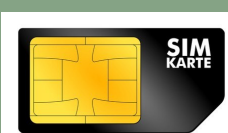
Das Festeinbau-Ortungsgesetz hat 2 Eingänge. Hier können Sie die Zündung (KL15) oder einen zusätzlichen Alarmkontakt im anschließen z.B. Motorhaube, Türkontakt oder Sitzkontakt.

Der Ausgang am Ortungsgesetz kann zur Fernabschaltung genutzt werden. Der Fernabschaltbefehl wird einfach über das Webportal an das Ortungsgesetz gesendet. Ein Relais am Ausgang des Ortungsgesetz schaltet danach zum entsprechenden Zeitpunkt die Kraftstoffpumpe oder den Anlasser der Landmaschine ab.

Die Software für unser GPS-Ortungssystem befindet sich in unserem Webportal und ist in 18 Sprachen übersetzt. Mit unserer Telematik können Sie ihre Landmaschine weltweit überwachen.

Nach Vertragsabschluss erhalten Sie einen Account mit dem Sie ohne Zeitbegrenzung rund um die Uhr unser Webportal und das gebuchte Paket nutzen können.

Im Webportal können Sie die aktuelle GPS-Position und die Route ihrer Landmaschine in einer Landkarte kontrollieren, die Geofence-Sektoren aktivieren, Fahrten und Betriebsstunden auswerten sowie Alarmer einstellen oder die Landmaschine nach einem Diebstahl per Fernabschaltung stilllegen.



Mit unserer günstigen SIM-Karte und der Europa-Flat können Sie ihre Landmaschine mit unserer GPS-Box in allen EU-Staaten und einigen Weltregionen per GPS überwachen, ohne weitere Roamingkosten. Unsere SIM-Karte ist optimal auf unsere

GPS-Ortungsmodule, Ortungsgesetze und Peilsender abgestimmt. Denn unsere SIM-Karte nutzt immer die 2 stärksten Mobilfunknetze vor Ort! Funklöcher oder Sendeausfälle gibt es so in der Regel nicht mehr. So ist gewährleistet das alle Positionen, Standorte, Fahrten und Betriebsstunden ihrer Landmaschine immer an unsere Internetserver übertragen werden können. Unser Datentarif mit Europa-Flat kostet 4,90 Euro (Netto) pro Monat. Sie können unsere SIM-Karte nur mit unserer GPS-Hardware betreiben.

**Hinweis !**  
**Wenn Sie mehr als 5 Geräte benötigen,**  
**erhalten Sie von uns einen Rabatt !**  
**Gern erstellen wir ihnen ein Angebot !**



**M4Telematics Group**  
 Hans-Heinen-Str. 41  
 06844 Dessau

Tel.: 0340 - 230 33 66  
 Fax: 0340 - 230 29 35  
 Email: info@landmaschinenortung.de  
 Internet: www.landmaschinenortung.de